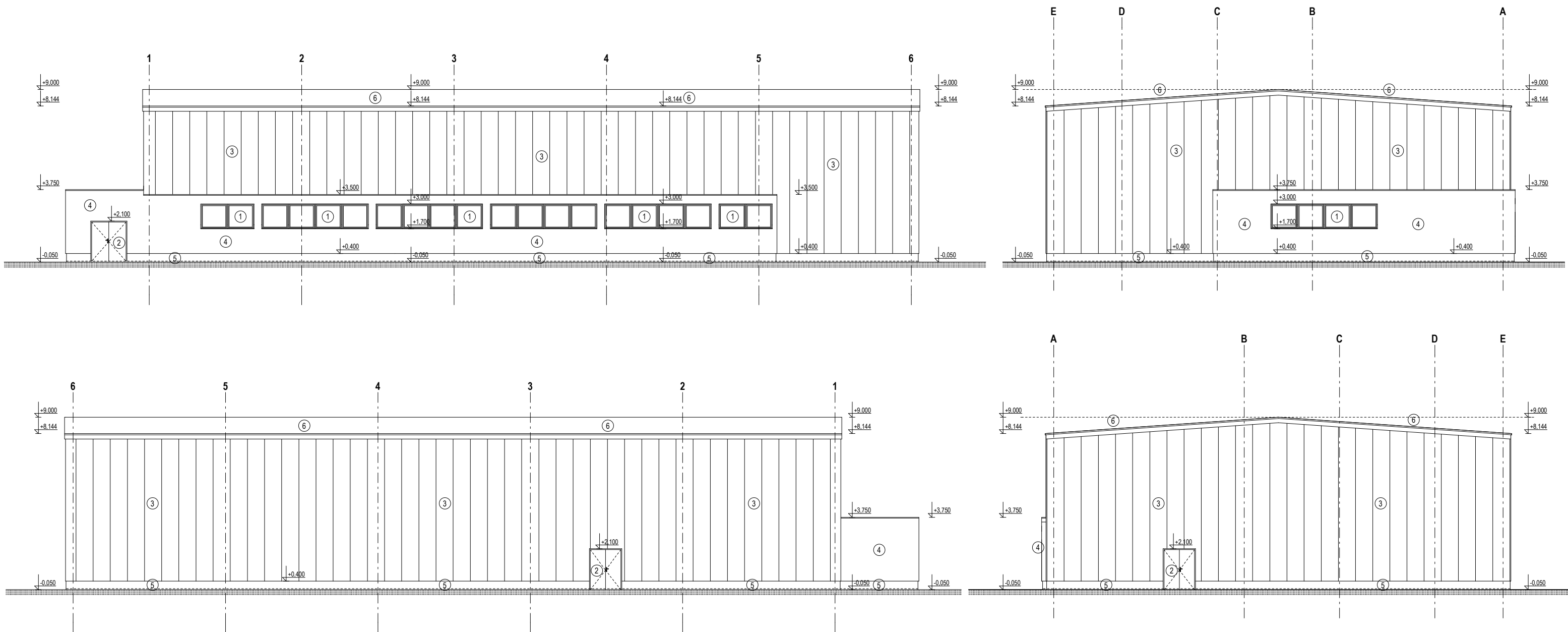


POHLEDY



LEGENDA :

- ① PLASTOVÁ OKNA
- ② PLASTOVÉ DVEŘE
- ③ STĚNA ZE SENDVIČOVÝCH PANELOŮ Z MINERÁLNÍ IZOLACE
- ④ FASÁDNÍ STĚRKOVA OMITKA
- ⑤ SOKL - STĚRKA MARMOLIT, BARVY ŠEDÉ
- ⑥ STŘECHA SPORTOVNÍHO AREÁLU

±0,000 = 227,20 b.p.v.

Autor projektu :	ARCHaPLAN s.r.o.	 ARCHaPLAN s.r.o. - PROJEKČNÍ KANCELÁŘ Bratři Štefanů 973/63a IČO 27540863 Hradec Králové 3 DIČ CZ 27540863 tel.: 498 651 240 fax: 498 651 241		
Vedoucí projektant	Ing. Martin Dohnal			
Zodpovědný projektant	Ing. Robert Prix			
Vypracoval	Ing. Martin Dohnal, Jana Kačmíčková			
Kraj :	Královehradecký	M.Ú. :	Hradec Králové	
Investor :	obec Vysoká nad Labem, 503 31 Vysoká nad Labem		Číslo zakázky :	
Akce :	SPORTOVNÍ AREÁL VYSOKÁ NAD LABEM MULTIFUNKČNÍ SPORTOVNÍ HALA p.p.č. 438/1, 436/4, 423/2, k.ú. VYSOKÁ NAD LABEM ARCHITEKTONICKO-STAVEBNÍ ČÁST		Stupeň PD :	STUDIE
Název :	POHLEDY		Datum :	01/2013
			Měřítko :	1:200
			Formát :	2 A4
			Číslo výkresu :	F 1.1.4